

Installatiehandleiding: Fritzbox 7590 & Fritzbox 7590AX

Met deze handleiding installeer je eenvoudig zelf je modem. Volg stap voor stap de instructies en binnen korte tijd ben je verbonden met het internet.



■ Wat heb je meegekregen?

Het modem (inclusief voedingsadapter) en een netwerkkabel.
Let op: Zorg dat er een stopcontact in de buurt is voordat je begint.

■ Stap 1. Inspectie: Welk SKP-aansluitpunt heb ik in de woning?

Rechthoekig model

Hybrid

Vierkant model

Fibertwist



- Heb je een rechthoekig model? Ga verder naar Rechthoekig model (Hybrid).
- Heb je een vierkant model (Fibertwist)? Ga naar stap 3.

Rechthoekig model (Hybrid)

Het Hybrid model werd standaard geleverd met een modem erop. Heb je een Titanium modem in gebruik dan is dit het juiste moment om deze te verwijderen. We willen alleen het nieuwe modem gaan gebruiken. Het Titanium modem is te herkennen aan de voorkant, waar normaal ledjes en icoontjes zichtbaar zijn (zie afbeelding).



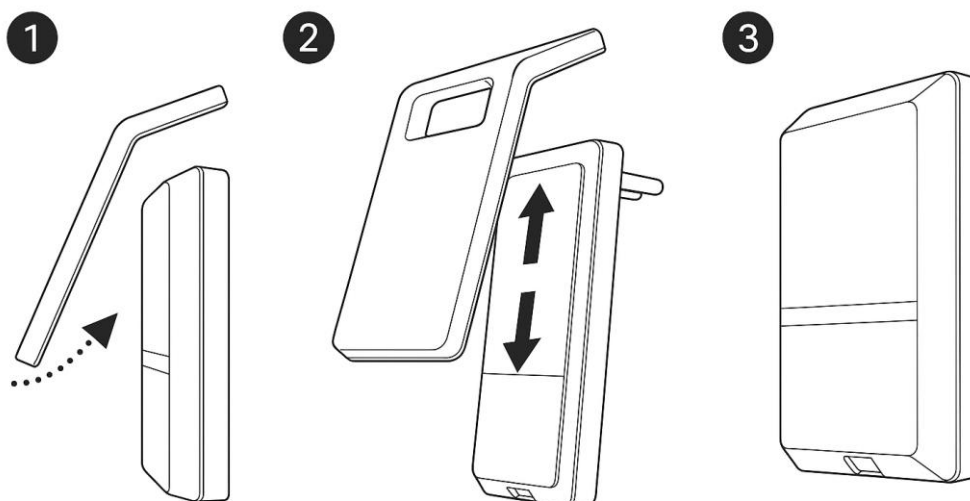
Zie je alleen een witte kap of een grijze onderkant? Dan is er geen modem aanwezig en kun je direct doorgaan naar Stap 3.

■ Stap 2. Verwijderen: Verwijder het modem

We gaan het modem nu losmaken van het Hybrid model.

Let op: het modem bestaat uitsluitend uit het bovenste witte deel. **De grijze onderkant mag nooit verwijderd worden.** Als je dit toch doet, breekt de glasvezel en werkt het SKP-aansluitpunt niet meer.

Zorg ervoor dat de grijze onderkant (het element) op zijn plek blijft. Duw de grijze onderkant tegen de muur aan en klik vervolgens **alleen het bovenste witte deel** omhoog, zoals weergegeven in de afbeelding.



■ Stap 3. Herstarten: Herstarten voor de installatie

Om ervoor te zorgen dat alle apparatuur goed met elkaar communiceert, starten we eerst het SKP-aansluitpunt opnieuw op. Zowel het rechthoekige model als het vierkante model zijn via een stekker (stroomadapter) aangesloten op het stroomnet. Haal de stekker 20 seconden uit het stopcontact en plaats deze daarna weer terug. Wacht vervolgens 5 minuten voordat je doorgaat naar de volgende stap.

■ Stap 4. Plaatsing: Modem een plek geven

Plaats het modem bij voorkeur in de buurt van het SKP-aansluitpunt, je kunt het modem neerzetten of ophangen. Zorg voor voldoende ventilatie en kies een vrije plek zonder obstakels. Metalen objecten zoals leidingen kunnen het wifi-sigitaal blokkeren. Laat de achterkant met de netwerkpoorten goed bereikbaar, zodat je later eenvoudig kabels kunt aansluiten.

Let op: Het modem wordt in deze stap alleen geplaatst en nog niet van stroom voorzien. Sluit geen kabels aan en maak geen verbinding met het wifi-netwerk van het modem. Anders kan de installatie mislukken.

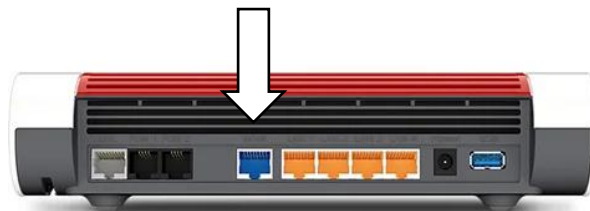
■ Stap 5. Aansluiten: Sluit alleen de netwerkkabel aan

Om het modem aan te sluiten op het SKP-aansluitpunt maken we gebruik van de bijgeleverde netwerkkabel.

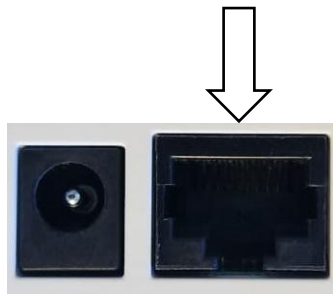
Let op: sluit tijdens deze installatie stap alleen deze netwerkkabel aan op het modem. Sluit geen andere kabels aan en maak geen verbinding met het wifi-netwerk van het modem. Anders kan de installatie mislukken.



Sluit één zijde van de netwerkkabel aan op de **blauwe WAN-poort** van het modem.



Sluit het andere uiteinde van de netwerkkabel aan op de netwerkpoort van het SKP-aansluitpunt. Deze poort zit aan de onderkant (zie afbeelding).



■ Stap 6. Inschakelen: Modem van spanning voorzien

Voordat het modem op stroom wordt aangesloten, is het belangrijk om te controleren dat alleen de netwerkkabel tussen het modem en het SKP-aansluitpunt is aangesloten.

Zorg ervoor dat er geen andere kabels zijn aangesloten en maak geen verbinding met het wifi-netwerk van het modem. Anders kan de installatie mislukken.

Sluit nu de stroomvoorziening aan op het modem.



Het modem start nu het aanmeldproces. Dat betekent dat het modem verbinding maakt met de SKP-server, de nieuwste updates (firmware) downloadt en mogelijk één of meerdere keren opnieuw opstart.

Wacht ongeveer 15 minuten voordat je doorgaat naar de volgende stap en laat het installatieproces volledig automatisch verlopen.

■ Stap 7. Aansluiten: De kabels aansluiten

Het modem is nu aangemeld bij SKP en klaar voor gebruik. Heb je vaste netwerkkabels in je woning dan kunnen deze nu aangesloten worden op de gele poorten van het modem. Zo sluit je bijvoorbeeld de vaste computer aan of een TV2GO-box.

Ook de telefoonkabel kan aangesloten worden. Let op: Deze sluit je aan op de FON 1 poort. Dat is de eerste zwarte poort direct naast de grijze DSL-poort. De naam van elke poort staat boven de aansluiting vermeld.



■ Stap 8. Wifi: Verbinding maken met de wifi

Het modem is nu aangemeld bij SKP en klaar voor gebruik. Aan de onderzijde van het modem kun je de wifi code achterhalen. Dat ziet er als volgt uit:

Wi-Fi network (SSID)

FRITZ!Box XXXXXXXXXXXXXXXXX

Dit is de naam van het Wi-Fi netwerk waarmee je verbinding maakt.

Wi-Fi password

XXXX XXXX XXXX XXXX XXXX

Dit is het wachtwoord wat je gebruikt om in te loggen op het Wi-Fi netwerk.

Denk ook aan het instellen van de wifi verbinding van de televisie, laptop, tablets, telefoons, thermostaat, zonnepanelen, Wi-Fi deurbel of printer. Dan ben je echt klaar.

Veel plezier met de internetverbinding!

■ Technische informatie: Meer over de techniek

Aan de voorkant branden verschillende lampjes die de werking van internet, wifi en telefonie laten zien.

Hieronder lees je wat de lampjes precies betekenen.



<p> Power</p> <p>Groen vast Glasvezel en internet actief.</p> <p>Knipperend Bezig met opstarten of verbinding maken.</p>	<p> WLAN</p> <p>Groen vast Het Wifi netwerk in actief.</p> <p>Knipperend Bezig met opstarten of Wifi wordt in/uitgeschakeld.</p>	<p> FON/DECT</p> <p>Groen vast Telefoonlijn of DECT-handsets beschikbaar.</p> <p>Knipperend Oproep of DECT-aanmelding actief.</p>	<p> Connect/WPS</p> <p>Groen vast Apparaat succesvol verbonden via WPS.</p> <p>Knipperend Bezig met WPS-verbinding.</p>	<p> Info</p> <p>Groen of rood vast Melding actief (bijv. update, bericht, fout).</p> <p>Knipperend Actie/melding vereist (update bezig).</p>
---	---	--	--	---

Hulp nodig?

Kijk voor ondersteuning of meer informatie over de onze diensten op de supportpagina skpnet.nl/support/

Kom je er toch niet helemaal uit, neem dan contact op met onze technische helpdesk op 0800-2352249, optie 2. Of stuur een e-mail naar support@skpnet.nl