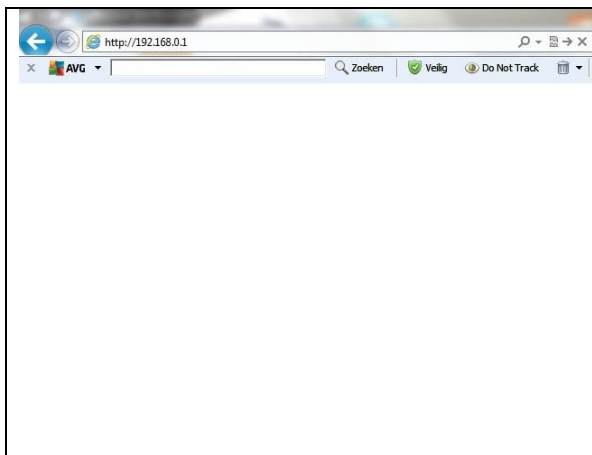


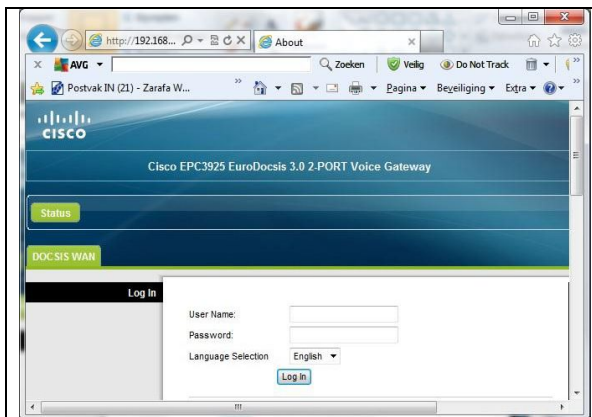
Kanaal kiezen op de router

Wanneer u problemen ondervindt met het draadloze signaal, het bereik in de woning, of het wegvallen van de verbinding, dan is het mogelijk om op de router het kanaal te veranderen. Onderstaande is een handleiding om dat zelf te doen op de router. Let wel dat het mogelijk is dat door het wijzigen van de instellingen de werking van uw internetverbinding of interne netwerk verstoord wordt. Dat is voor eigen risico. U kunt altijd het resetknopje achterop het kabelmodem minimaal 1 minuut ingedrukt houden totdat alle lampjes beginnen te knipperen; daarmee wordt het modem teruggezet naar de standaard instellingen.



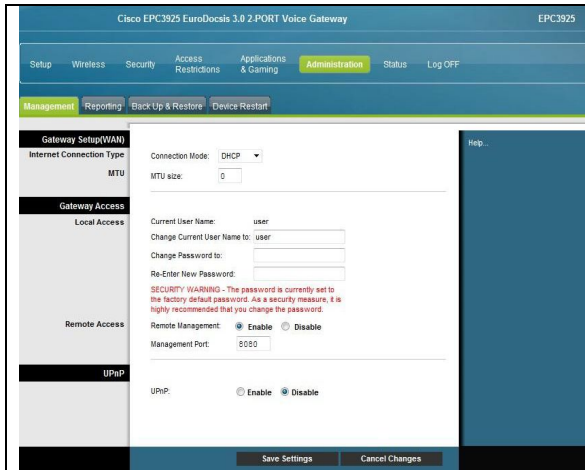
Voor het wijzigen van de instellingen moet u een verbinding hebben met het modem (zie hiervoor de handleiding 'Draadloos netwerk instellen', afhankelijk van welke Windows-versie u heeft).

- Start Internet Explorer
- Voer op de adresbalk in:
192.168.0.1 of 192.168.1.1
- Druk op <enter> op het toetsenbord



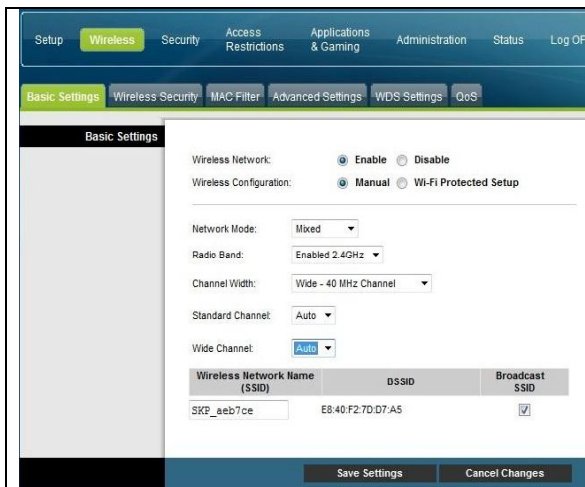
Er wordt u nu een scherm getoond om in te loggen.

- Voer bij 'user name' de gebruikersnaam **user** in (kleine letters)
- Voer in het veld 'password' het wachtwoord **user** in (kleine letters)
- Klik op 'Log in'



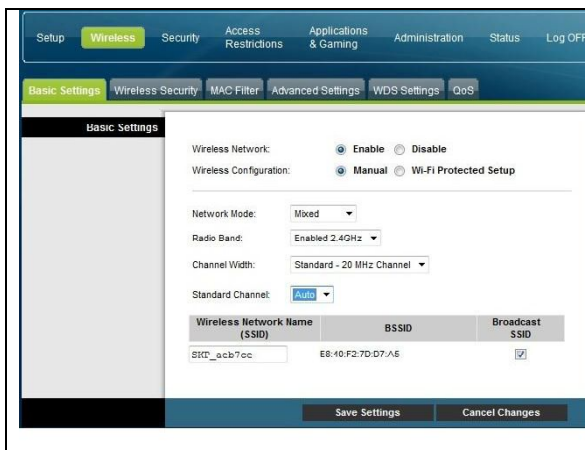
U bent nu verbonden met het modem/de router.

- U kunt op de router eventueel meerdere instellingen aanpassen. Deze handleiding geeft alleen aan hoe u van kanaal kan veranderen.



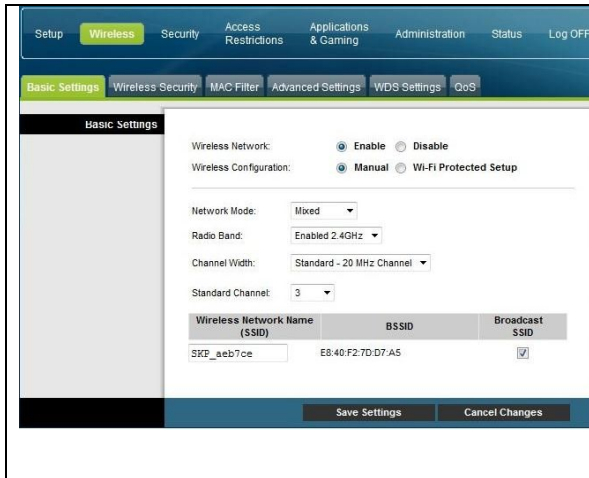
Om het kanaal te veranderen moet u de instellingen van 'Wireless' aanklikken.

- Klik op 'Wireless' in de statusbalk
- Klik op het tabblad 'Basic Settings'



In dit scherm moet u een aantal instellingen veranderen.

- Klik op 'channel width'; u heeft de keuze uit twee opties, kies voor 'Standard - 20Mhz Channel'
- Het 'Standard Channel' springt nu naar de functie 'Auto'



Setup **Wireless** Security Access Restrictions Applications & Gaming Administration Status Log OFF

Basic Settings Wireless Security MAC Filter Advanced Settings WDS Settings QoS

Basic Settings

Wireless Network: Enable Disable

Wireless Configuration: Manual Wi-Fi Protected Setup

Network Mode: Mixed

Radio Band: Enabled 2.4GHz

Channel Width: Standard - 20 MHz Channel

Standard Channel: 3

Wireless Network Name (SSID)	BSSID	Broadcast SSID
SKP_aeb7ce	E8:40:F2:7D:D7:A5	<input checked="" type="checkbox"/>

Save Settings Cancel Changes

In dit scherm moet u het kanaal veranderen.

- Klik op 'Standard Channel', kies voor kanaal 3 of 11 (om te zien welke kanaal een rustig kanaal is, kunt u gebruikmaken van de handleiding 'Beste Routerkanaal zoeken')
- Klik nu op de knop 'Save settings'
- Om te sluiten klikt u op het kruisje van het venster rechtsboven. Het scherm wordt dan gesloten.

U heeft de router nu op een minder druk kanaal ingesteld. Indien u nog steeds problemen ondervindt, dan kunt u deze handleiding opnieuw gebruiken om een ander kanaal te proberen.