

Handleiding instellen bridge mode SKP-modem

Bij 3in1 van SKP kunt u gebruikmaken van een externe router die u aan het SKP-modem aansluit. Hiermee zet u de WiFi-functie van het SKP-modem uit en gebruikt u deze functie van uw eigen router. Deze functionaliteit is naar eigen inzicht in te stellen, bijvoorbeeld wanneer u vindt dat u te weinig bereik heeft met het WiFi-signaal van het SKP-modem.

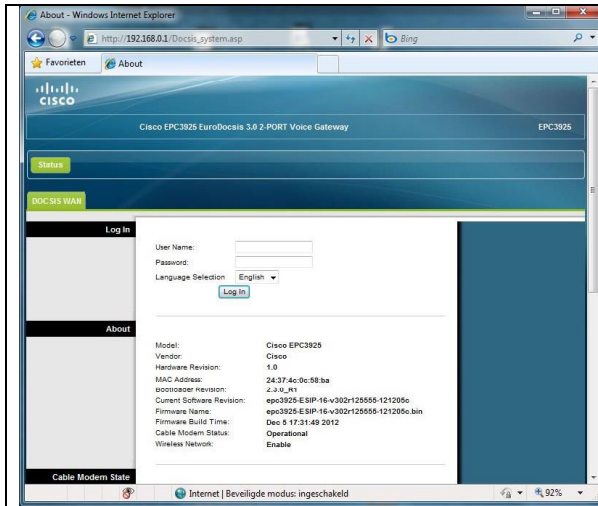


In dit voorbeeld gaan we ervan uit dat u het modem goed geïnstalleerd heeft. Het is noodzakelijk om de werking van het SKP-modem eerst in orde te hebben voordat u de bridge mode gaat instellen.



Zorg ervoor dat u een computer of laptop bedraad heeft aangesloten op het kabelmodem van SKP.

Deze moet met een kabel aangesloten worden omdat u verderop in deze handleiding de WiFi-functie gaat uitzetten.



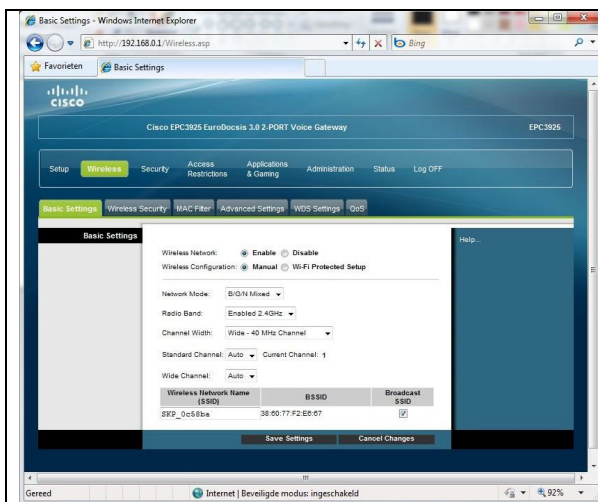
Open uw browser (Internet Explorer, Firefox of Chrome)

1. Type in <http://192.168.0.1>
2. Druk op enter

Het modemscherm zal geopend worden en er zal om een username en password gevraagd worden.

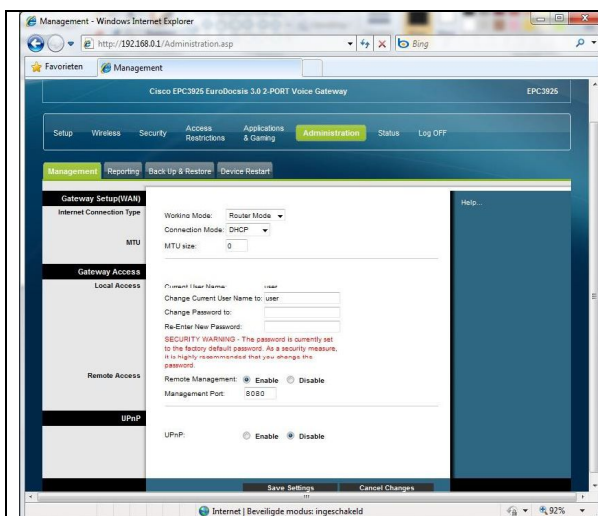
- Vul bij Username in : user
- Vul bij Password in : user
- Klik op 'Log in'

U mag het wachtwoord van het SKP modem veranderen, maar verander nooit de username. Deze wordt na het uitzetten en aanzetten van het modem weer veranderd in user.



- Klik op de functie 'Wireless' (in de menubalk)
- Zet de functie Wireless Network op 'disabled'
- Klik op 'Save Settings'

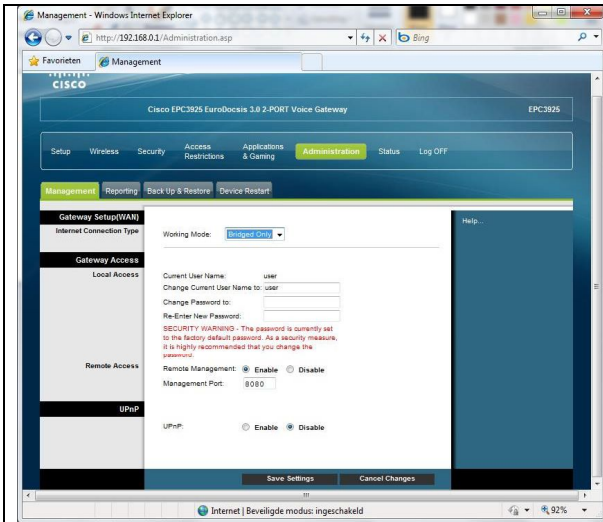
Het kabelmodem zal deze instelling opslaan op het modem.



- Klik op de functie 'Administration' (in de menubalk)
- Selecteer bij Working Mode de optie 'bridge mode'
- Klik op 'Save Settings'

Het kabelmodem zal deze instelling opslaan op het modem.

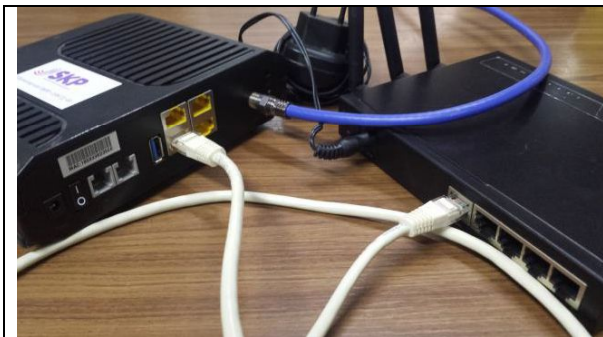
U heeft het kabelmodem van SKP nu in bridge mode gezet. Het is mogelijk om nu uw eigen router aan het modem te installeren.



Het modem staat in bridge mode.

- Zet de functie 'Remote management' op 'disable'
- Klik op 'Save Settings'

Let op: als u het modem in bridge mode zet, vervallen alle internetfuncties van het modem en zorgt dit alleen voor een verbinding naar uw router. Deze router verzorgt dan de verbinding met de apparaten in de woning. De telefoniepoort (in geval van SKP 3in1) blijft wel gewoon actief.

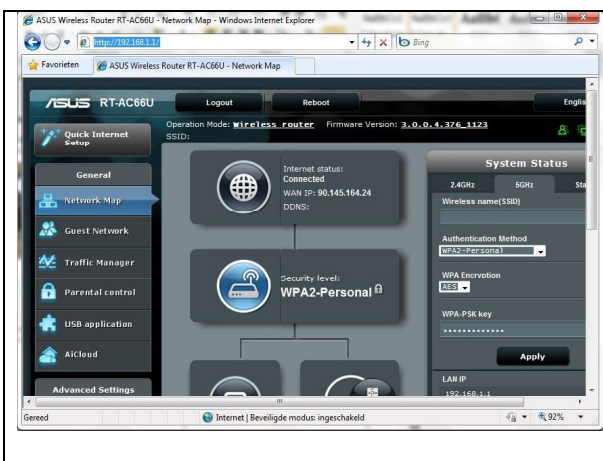


Sluit de router als volgt aan:

- Plaats de UTP-stekker op LAN1 van het SKP-modem
- Plaats de UTP-stekker op de router (modempoort)

Let op: er wordt maar 1 IP-adres uitgegeven, aan uw router. Het aansluiten van meerdere apparaten op het SKP-modem heeft dus geen zin.

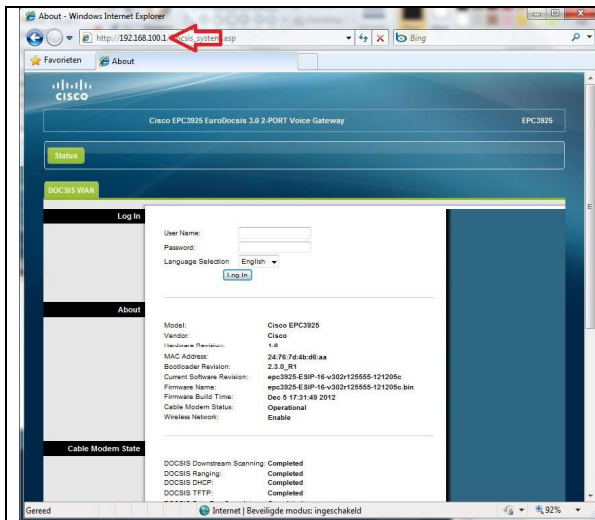
Heeft u meerdere apparaten die een IP-adres nodig hebben, dan kunt u dit via de router regelen.



Als u het modem in bridge mode heeft gezet en de router via LAN1 op het modem heeft aangesloten, dan kunt u de verbinding controleren op de router.

- Open uw browser (IE, Firefox of Chrome)
- Maak verbinding met uw router b.v. <http://192.168.1.1> (dit kan anders zijn, afhankelijk van de instelling van uw router)
- Controleer bij internetstatus of u verbinding heeft

Let op: het voorbeeld in deze handleiding is een dummy.



Mocht u na het modem in bridge mode te hebben gezet nog willen inloggen op het modem, dan kan dat met onderstaand adres.

- Open uw browser (IE, Firefox of Chrome)
- Maak verbinding met uw router b.v. <http://192.168.100.1>

Soms kan bij problemen worden gevraagd om uw modem te resetten. Staat uw modem in bridge mode, zet dan eerst het SKP-modem uit (aan/uit-knopje), daarna uw router uit en start vervolgens eerst het SKP-modem op en ga pas verder als alle vier de lampjes branden (power, DS, US en online). Mochten deze stappen niet helpen, dan kunt u het modem resetten met het pinnetje achterop, maar dan moet deze handleiding opnieuw gevolgd worden omdat de bridge mode dan wordt uitgeschakeld.