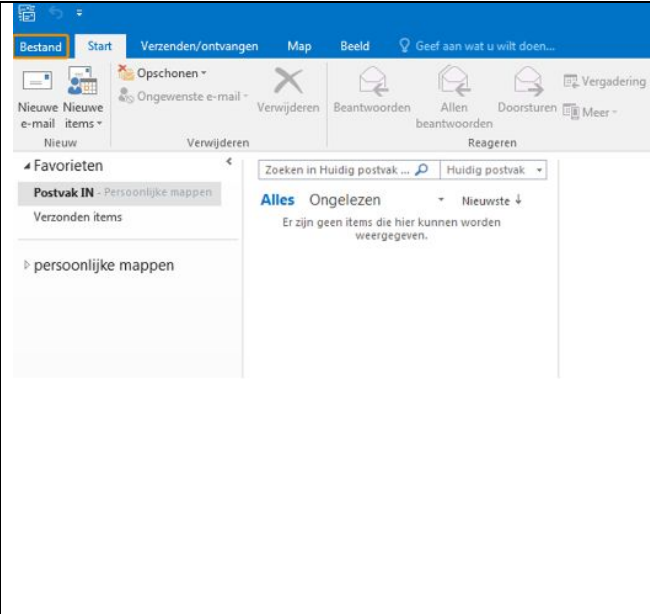
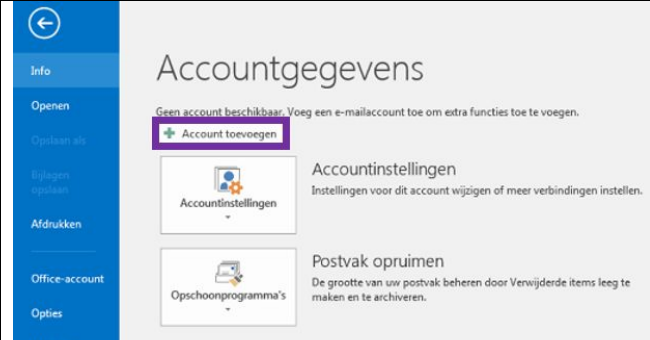
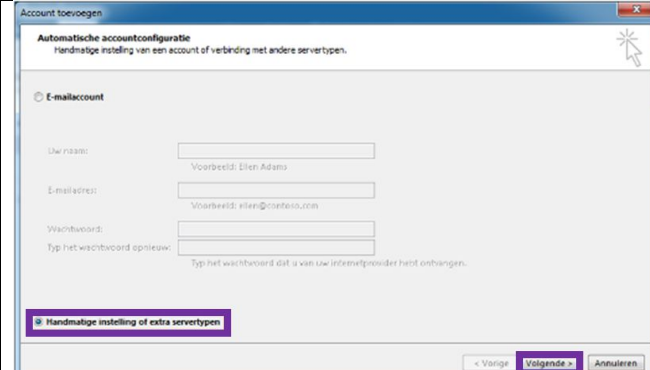


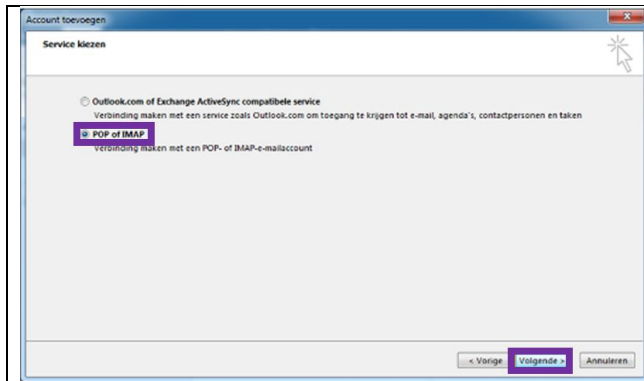
## Instellen email – Outlook 2016 (Office365)

Wanneer u gebruik wilt maken van email van SKP op uw PC of laptop met Outlook 2016, dan kunt u onderstaande handleiding volgen om email in te stellen.

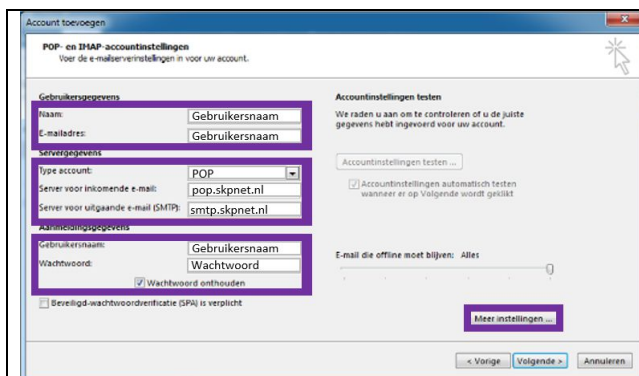
	<p>Zorg eerst dat u uw SKP mailadres en wachtwoord heeft aangemaakt in MijnSKP.</p> <ul style="list-style-type: none"> <li>• Klik linksboven op <b>Bestand</b></li> </ul>
--	---

	<ul style="list-style-type: none"> <li>• Klik op <b>Account toevoegen</b></li> </ul>
---	--

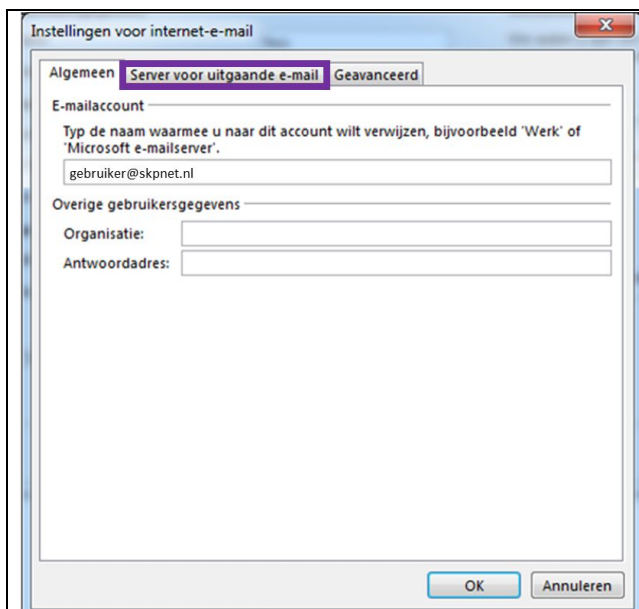
	<p>Op het nieuwe scherm vult u de volgende gegevens in:</p> <ul style="list-style-type: none"> <li>• Klik op de optie <b>Handmatige instelling of extra servertypen</b></li> <li>• Klik op <b>volgende</b></li> </ul>
---	---



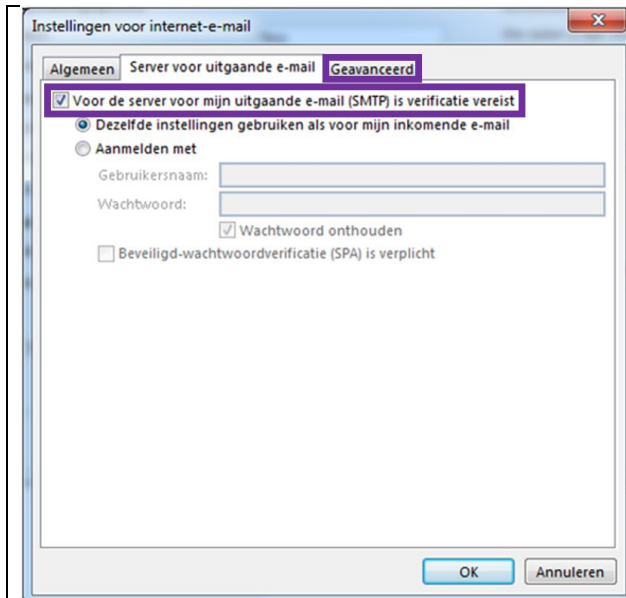
- Selecteer **POP of IMAP**
- Klik op **volgende**



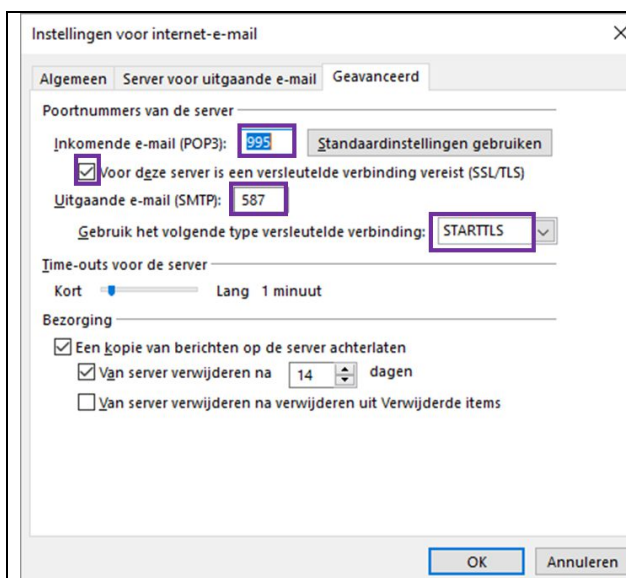
- Gebruikersgegevens: vul naam en e-mailadres in
- Server voor inkomende e-mail (POP): pop.skpnet.nl
- Server voor uitgaande e-mail (SMTP): smtp.skpnet.nl
- Gebruikersnaam: vul e-mailadres en daaronder het bijbehorende wachtwoord in
- Vink de optie Wachtwoord onthouden aan
- Klik op Meer Instellingen



- Klik op het tabblad **Server voor uitgaande e-mail**



- Klik op de optie **Voor de server voor uitgaande e-mail (SMTP) is verificatie vereist**
- Klik op het tabblad **Geavanceerd**



- **Inkomende e-mail (POP3):** wijzig het poortnummer (POP3) naar **995**.
- Vink **Voor deze server is een versleutelde verbinding vereist (SSL/TLS)** aan
- **Uitgaande e-mail (SMTP):** wijzig het poortnummer (SMTP) naar **587** en wijzig het type versleuteling van Geen naar **STARTTLS**.
- Klik op **OK**

Account toevoegen

**POP- en IMAP-accountinstellingen**  
Voer de e-mailvoorzettingen in voor uw account.

**Gebruikersgegevens**

Naam:

E-mailadres:

**Servergegevens**

Type account:

Server voor inkomende e-mail:

Server voor uitgaande e-mail (SMTP):

**Aanmeldingsgegevens**

Gebruikersnaam:

Wachtwoord:

Wachtwoord onthouden

Beveiligd-wachtwoordcertificaat (SPA) is verplicht

**Accountinstellingen testen**

We raden u aan om te controleren of u de juiste gegevens hebt ingevoerd voor uw account.

Accountinstellingen automatisch testen wanneer er op Volgende wordt geklikt

**Nieuwe berichten bezorgen aan:**

Nieuw Outlook-gegevensbestand

Bestaand Outlook-gegevensbestand

< Vorige Volgende > Annuleren Help

- Klik op **Volgende**

Accountinstellingen testen

Alle tests zijn voltooid. Klik op Sluiten om door te gaan.

Taken Fouten

Taken	Status
✓ Aanmelden bij server voor inkomende e-m...	Voltooid
✓ Test-e-mailbericht verzenden	Voltooid

- Klik in het venster **Accountinstellingen testen** op **Sluiten**

Account toevoegen

U kunt aan de slag.

We hebben alle benodigde informatie om uw account in te stellen.

< Vorige **Voltooid**

- Klik op **Voltoeien**. Uw e-mailaccount is ingesteld.