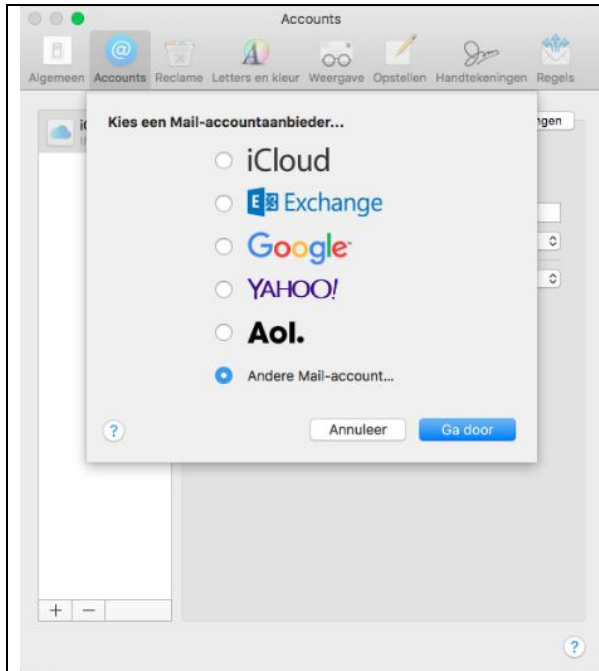


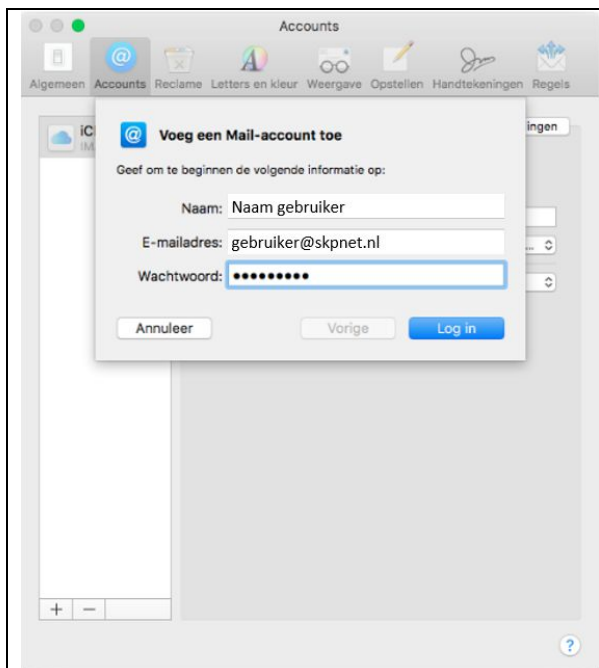
Instellen email – Apple Mail

Wanneer u gebruik wilt maken van email van SKP op uw Apple computer (b.v. iMac), dan kunt u onderstaande handleiding volgen om email in te stellen.



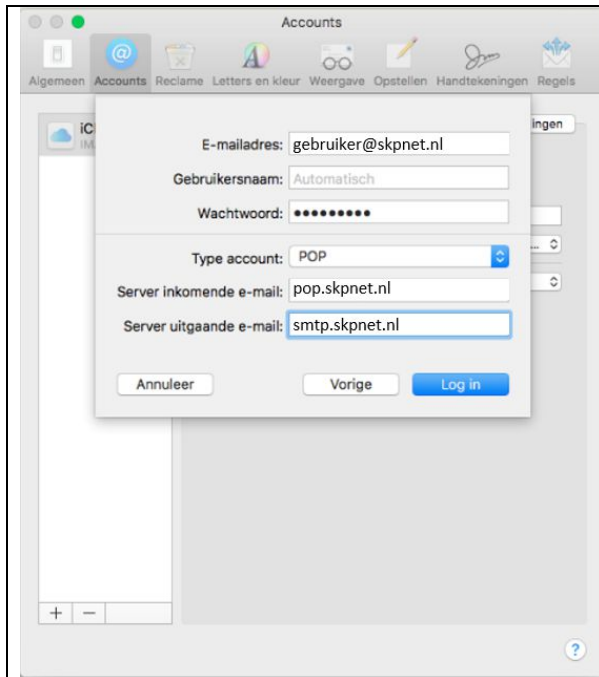
Zorg eerst dat u uw SKP mailadres en wachtwoord heeft aangemaakt in MijnSKP.

- Open het e-mail programma **Apple Mail**
- Klik links bovenin uw scherm op **Mail** en selecteer **Voorkeuren**
- Selecteer **Accounts** en klik op het **+**-teken om een nieuwe account toe te voegen
- Kiest voor **Andere Mail-account...**



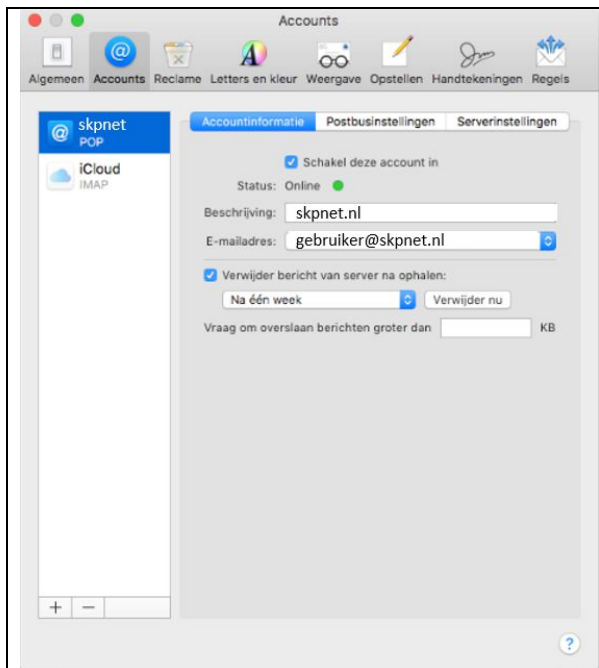
Vul de volgende gegevens in:

- Naam: uw voornaam en achternaam
- Emailadres: uw emailadres van SKP
- Wachtwoord: uw emailwachtwoord van SKP
- Klik op **Log in**



Op het nieuwe scherm vult u de volgende gegevens in:

- E-mailadres: Uw SKP mailadres
- Gebruikersnaam: Automatisch
- Wachtwoord: Uw SKP mailwachtwoord
- Type account: POP
- Server inkomende mail: pop.skpnet.nl
- Server uitgaande mail: smtp.skpnet.nl
- Klik op **Log in**



U krijgt nu een vergelijkbaar scherm als hiernaast getoond. Uw email van SKP is nu ingesteld.