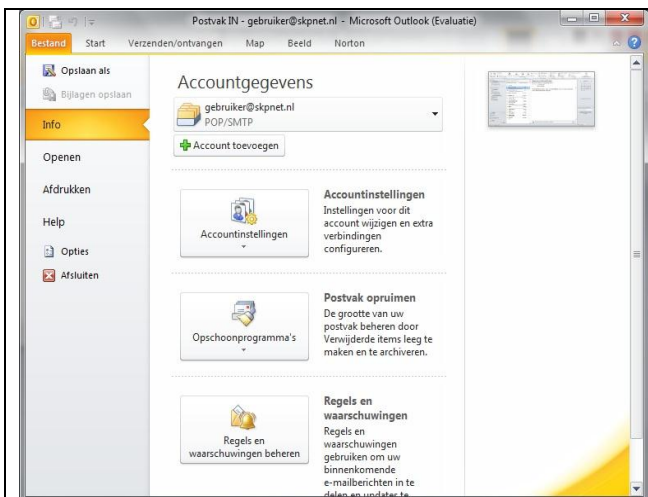


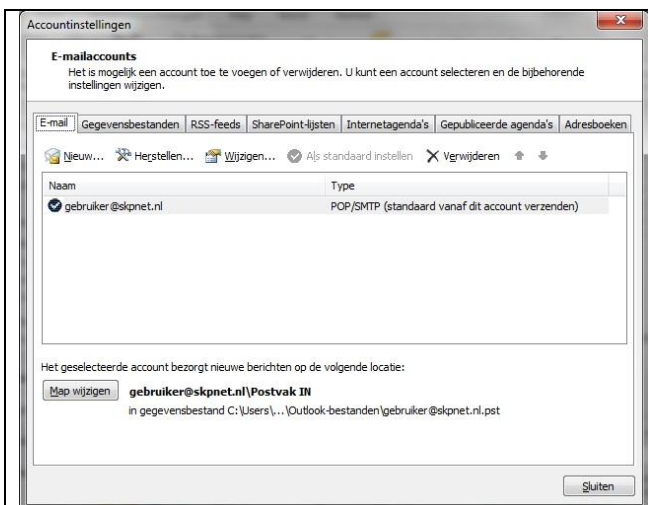
## Aanpassen eigenschappen Microsoft Office Outlook 2010

Wanneer u Microsoft Office gebruikt, kunt u via Outlook uw e-mail ontvangen en versturen. Deze handleiding gaat ervan uit dat u Outlook al in gebruik heeft en u uw SKP-account wilt toevoegen. Voordat u dit kunt doen, moet u eerst een e-mailadres hebben aangemaakt via 'Mijn SKP' op [www.kabeltvpijnacker.nl](http://www.kabeltvpijnacker.nl).



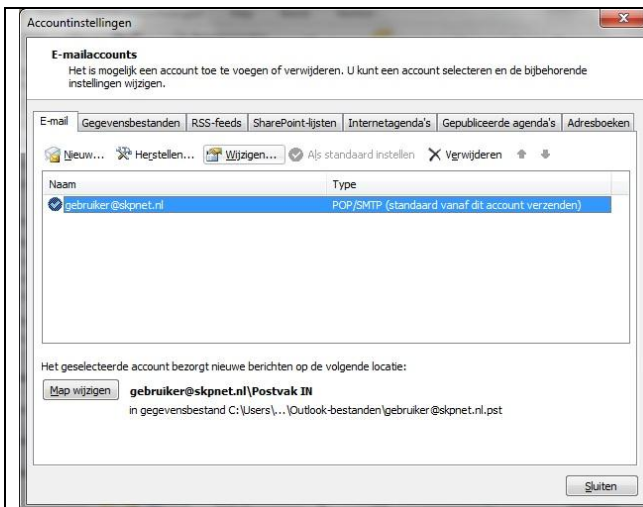
Wanneer u Outlook 2010 opstart, heeft u de mogelijkheid om de eigenschappen van uw account te controleren. Klik hiervoor linksboven in de menuregel op 'Bestand'.

- Klik in het scherm dat opent op 'Accountinstellingen'
- Er wordt een extra menu getoond, klik nogmaals op 'Accountinstellingen'



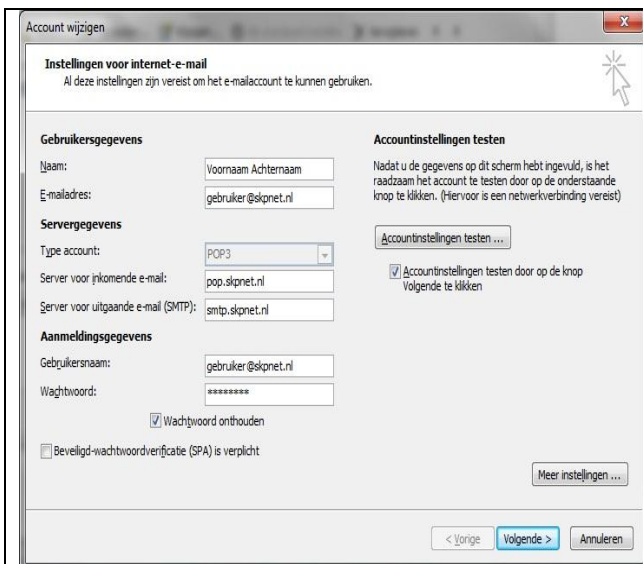
In dit scherm worden de accounts getoond die in Outlook 2010 aangemaakt zijn.

- Standaard moet het E-mailtabblad getoond worden.



Om de eigenschappen te kunnen controleren moet u het juiste account aanklikken.

- Dubbelklik op het juiste e-mailaccount

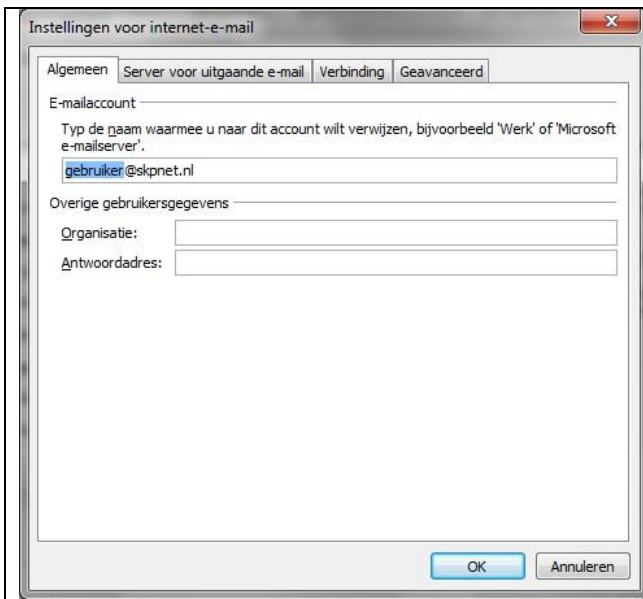


In het scherm dat opent is het noodzakelijk dat u een aantal gegevens controleert of verder aanvult. Voor u verder gaat is het belangrijk dat u het te gebruiken e-mailadres heeft aangemaakt via 'Mijn SKP'.

- Voer bij naam uw voor- en achternaam in
- Voer uw e-mailadres in
- Controleer of het type account goed staat, dit moet POP3 aangeven
- Voer als POP-server in: **pop.skpnet.nl**
- Voer als SMTP-server in: **smtp.skpnet.nl**
- Voer als gebruikersnaam uw complete e-mailadres in
- Voer uw wachtwoord in, zoals u dat heeft gekozen bij het aanmaken van uw e-mailadres

Een extra functie in Outlook 2010 is dat u de instellingen automatisch kunt laten testen.

- Kies of u het vinkje bij de functie 'Accountinstellingen testen door op de knop volgende te klikken' aan laat staan.
- Klik op 'Meer instellingen'



Instellingen voor internet-e-mail

Algemeen | Server voor uitgaande e-mail | Verbinding | Geavanceerd

E-mailaccount

Typ de naam waarmee u naar dit account wilt verwijzen, bijvoorbeeld 'Werk' of 'Microsoft e-mailserver'.

gebruiker@skpnet.nl

Overige gebruikersgegevens

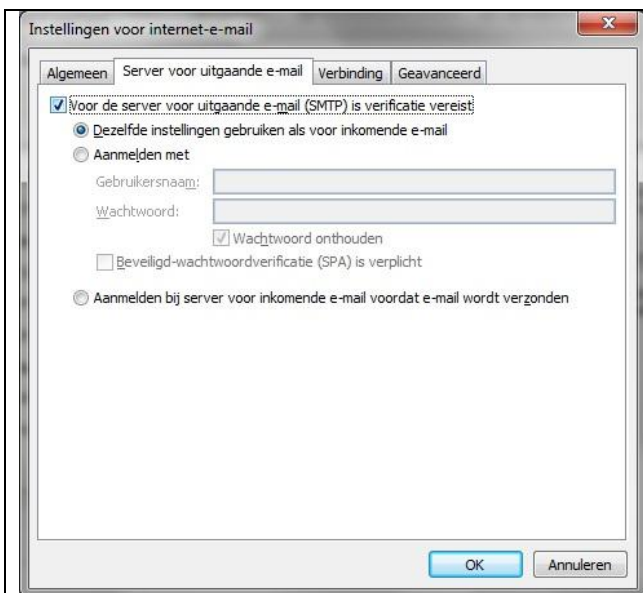
Organisatie:

Antwoordadres:

OK Annuleren

In het scherm 'Algemeen' hoeven geen relevante gegevens gewijzigd te worden.

- U kunt eventueel de naam van uw e-mailaccount aanpassen
- Klik op het tabblad 'Server voor uitgaande e-mail'



Instellingen voor internet-e-mail

Algemeen | Server voor uitgaande e-mail | Verbinding | Geavanceerd

Voor de server voor uitgaande e-mail (SMTP) is verificatie vereist

Dezelfde instellingen gebruiken als voor inkomende e-mail

Aanmelden met

Gebruikersnaam:

Wachtwoord:

Wachtwoord onthouden

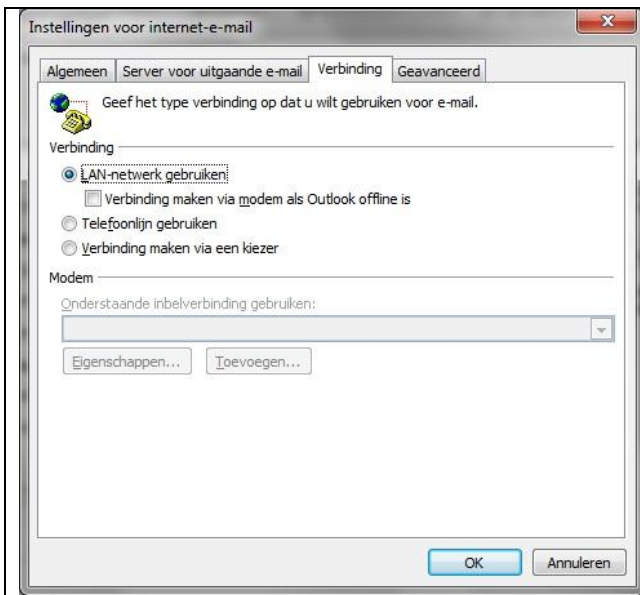
Beveiligd-wachtwoordverificatie (SPA) is verplicht

Aanmelden bij server voor inkomende e-mail voordat e-mail wordt verzonden

OK Annuleren

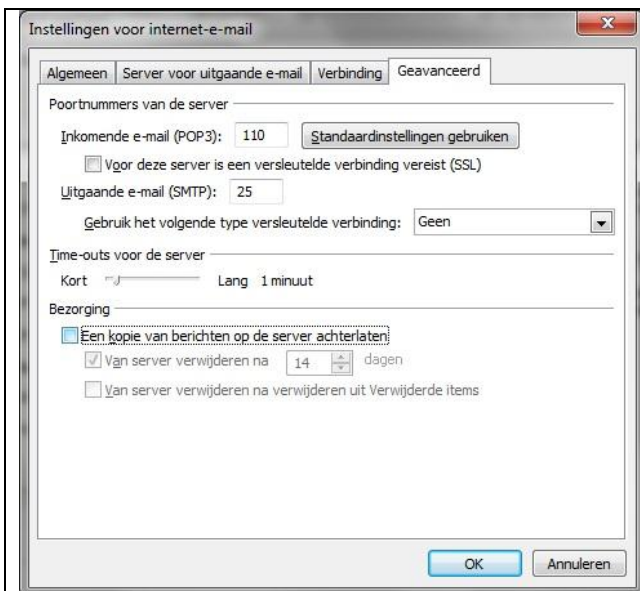
Belangrijk is dat u hier de juiste gegevens aanvinkt, anders is het niet mogelijk om e-mail te verzenden.

- Plaats een vinkje bij de functie 'Voor de server voor uitgaande e-mail (SMTP) is verificatie vereist'
- Vink 'Dezelfde instellingen gebruiken als voor inkomende e-mail' aan
- Klik op het tabblad 'Verbinding'



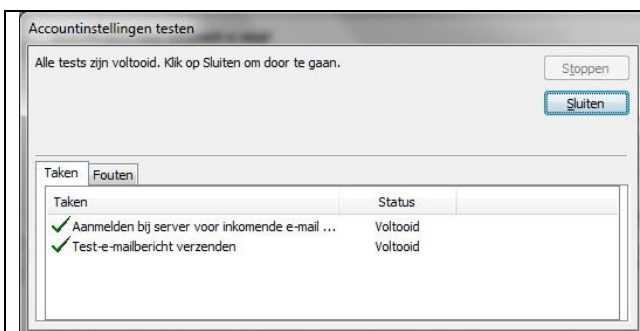
In dit scherm hoeven geen relevante gegevens gewijzigd te worden.

- Klik op het tabblad 'Geavanceerd'



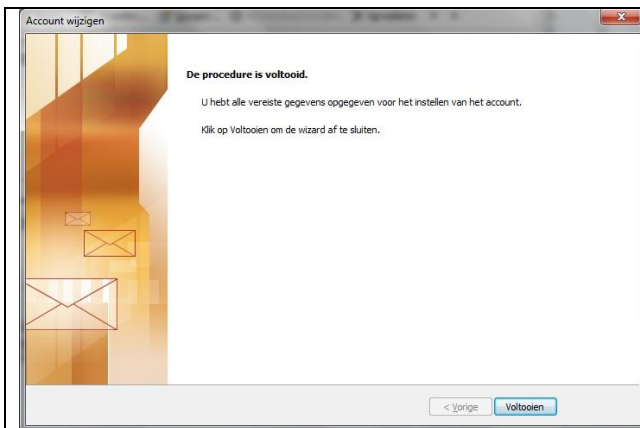
In dit scherm hoeven geen relevante gegevens gewijzigd te worden.

- Klik op 'OK'



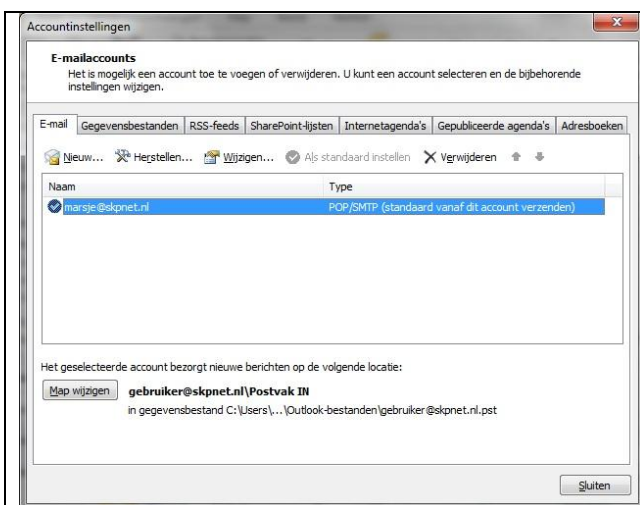
Als u eerder in deze handleiding het vinkje heeft verwijderd bij 'Accountinstellingen testen door op de knop volgende te klikken', dan mag u de hiernaast getoonde melding niet krijgen.

- Uw verbindingen worden getest.
- Klik op 'Sluiten' om dit scherm te sluiten.



In dit scherm wordt aangegeven dat u klaar bent met het aanbrengen van wijzigingen op uw e-mailaccount.

- Klik op de knop 'Voltoeien' om door te gaan



U bent terug in het e-mailaccounts-scherm.

- Klik op 'Sluiten'

U keert hiermee terug naar het hoofdscherm van Outlook 2010.

Het is nu mogelijk om gebruik te maken van uw e-mail van Stichting Kabeltelevisie Pijnacker.