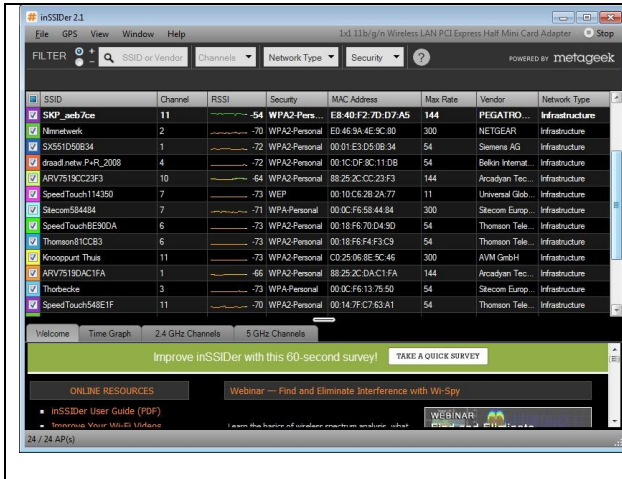


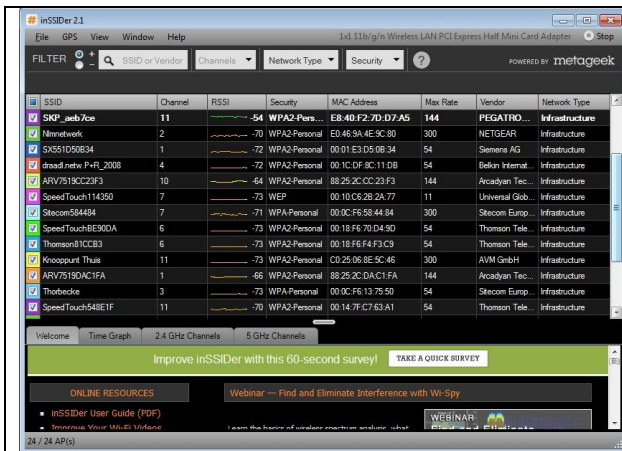
Beste routerkanaal zoeken

Om het een rustig routerkanaal te zoeken, kunt u gebruikmaken van een gratis Windows-tool om een overzicht te krijgen van de beschikbare kanalen. Deze tool kunt u hier downloaden: <http://www.metageek.net/products/inssider/> en installeren op uw computer. Let op: indien u niet over de juiste basiskennis beschikt voor netwerken dan adviseert SKP om dit door een kenner te laten doen.



Na installatie van het programma kunt u dit opstarten. U moet een soortgelijk scherm krijgen op uw monitor als hiernaast weergegeven. In dit voorbeeld zijn er veel draadloze netwerken in de buurt van deze woning.

- Zoek uw modem in de kolom 'SSID', dit begint met SKP_
- Bekijk in de kolom 'Channel' welk kanaal de router heeft en noteer dit



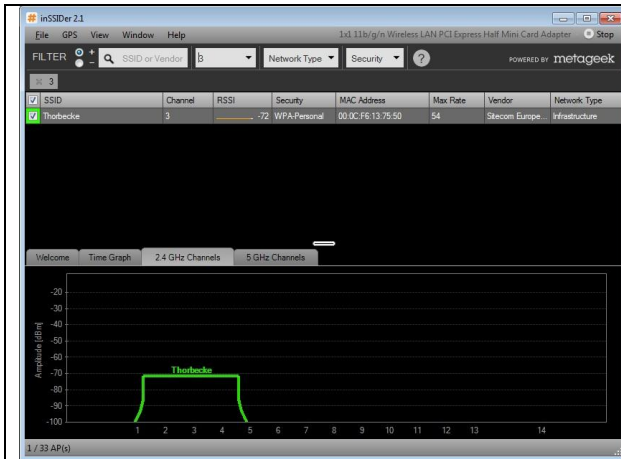
Nu moet u alle netwerken nalopen in de kolom 'Channel' om te zien wie er nog meer gebruik maakt van hetzelfde kanaal.

- Het modem 'SKP_aeb7ce' in dit voorbeeld heeft kanaal 11
- Bekijk in de lijst of er meerdere netwerken zijn met kanaal 11
- In totaal zijn dit er vijf in dit voorbeeld



In de lijst moet u op zoek naar een kanaal dat minder gebruikt wordt. Dit is beter te zien wanneer u in het filter de kanalen afloopt.

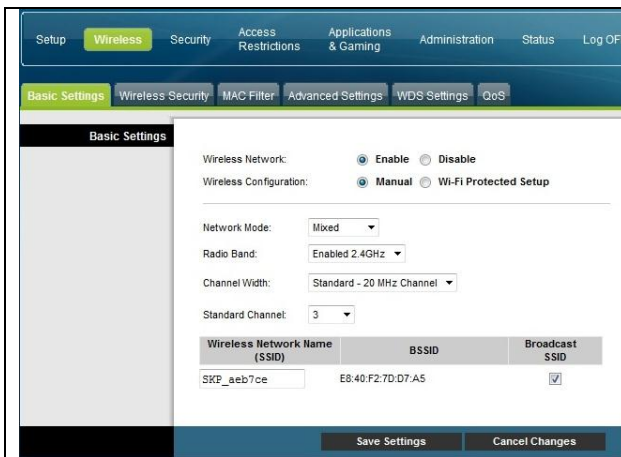
- Tik kanaal voor kanaal in bij 'Channels' in het filter.
- Onder het filter komt uw selectie te staan, vergeet deze niet te verwijderen voordat u een ander kanaal kiest.



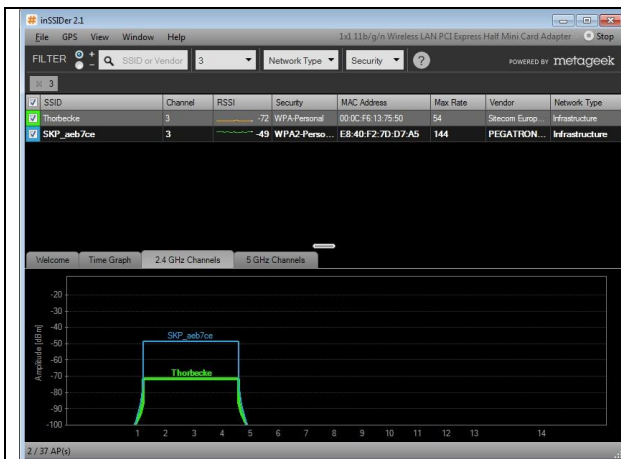
Op deze manier zijn we erachter gekomen dat in deze buurt kanaal 3 niet veel gebruikt wordt.

In dit voorbeeld wordt dit door maar 1 netwerk gebruikt.

- Noteer kanaal 3



In het scherm hiernaast heeft u het kanaal veranderd op de router. Dit kunt u doen via de handleiding 'Kanaal kiezen op de router'.



In het scherm van de tool 'inSSIDer' kunt u nu zien dat de router ingesteld staat op kanaal 3.

- Sluit het programma 'inSSIDer' met het kruisje rechtsboven.
- Sluit het scherm van de routeraanpassing.