

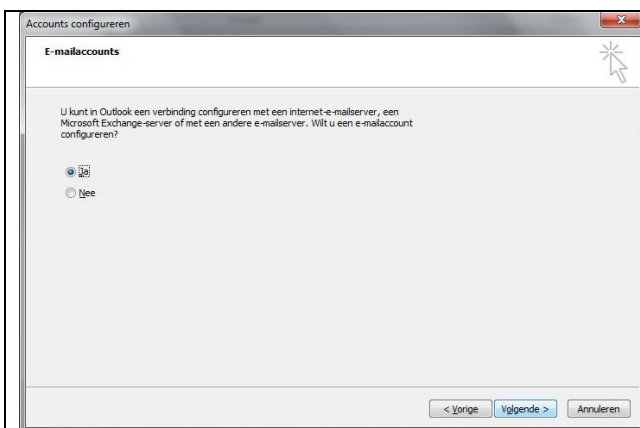
## Instellen Microsoft Office Outlook 2010 voor e-mail

Wanneer u Microsoft Office gebruikt, kunt u via Outlook uw e-mail ontvangen en versturen. Eerst moet u echter via 'Mijn SKP' op [www.kabeltvpijnacker.nl](http://www.kabeltvpijnacker.nl) een e-mailadres hebben aangemaakt. Gebruikt u het programma Outlook al, doorloop dan de handleiding 'Aanpassen eigenschappen Outlook 2010' om een SKP e-mailaccount toe te voegen.



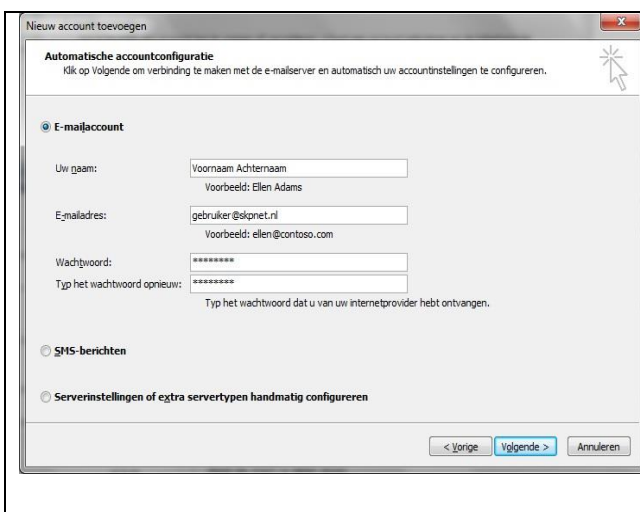
Als u Outlook voor de eerste keer start, komt u de startinstellingen tegen.

- Klik op 'Volgende'



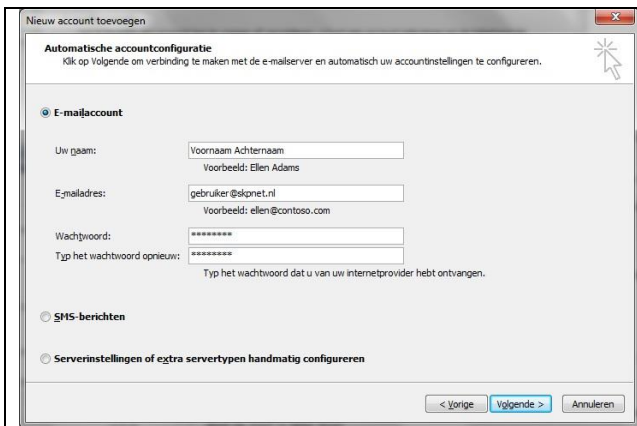
Om gebruik te kunnen maken van het programma moet u een e-mailaccount invoeren.

- Vink 'Ja' aan
- Klik op 'Volgende'



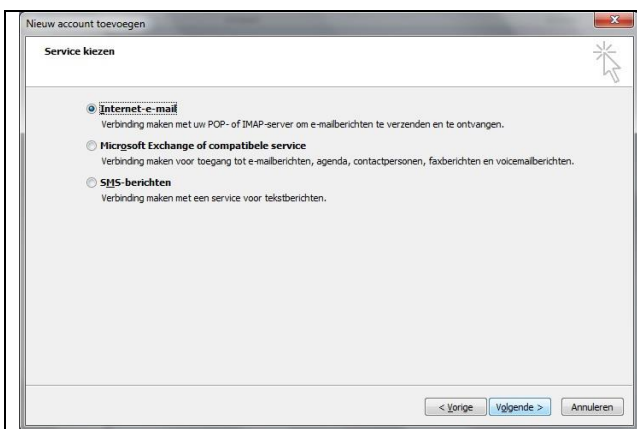
In dit scherm moet u aangeven dat u een e-mailaccount wilt toevoegen.

- Voer bij uw naam uw voornaam en achternaam in
- Voer bij het e-mailadres het complete e-mailadres in dat u via 'Mijn SKP' hebt aangemaakt, bijvoorbeeld [gebruiker@skpnet.nl](mailto:gebruiker@skpnet.nl) (zie handleiding 'Mijn SKP' voor aanmaken e-mailadres)
- Voer het wachtwoord in zoals gekozen bij het aanmaken van uw e-mailadres.
- Bevestig het wachtwoord in het veld eronder



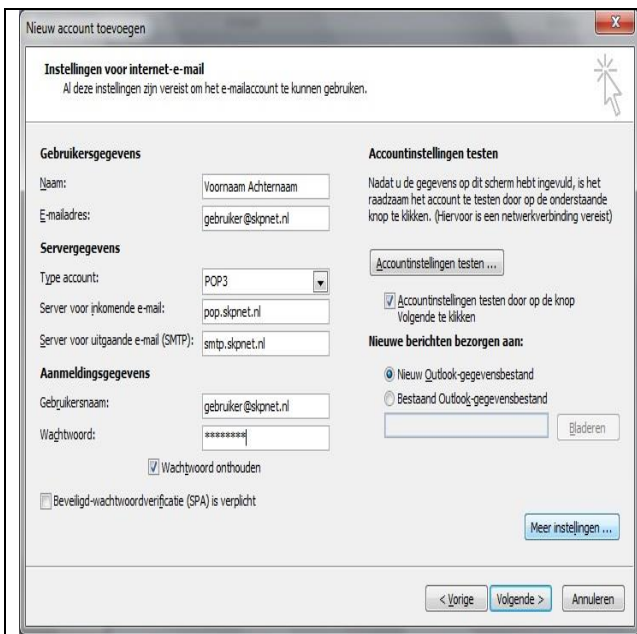
Het is nodig om enkele gegevens goed in te voeren.

- Plaats een vinkje bij 'Serverinstellingen of extra servertypen handmatig configureren'
- Klik op 'Volgende'



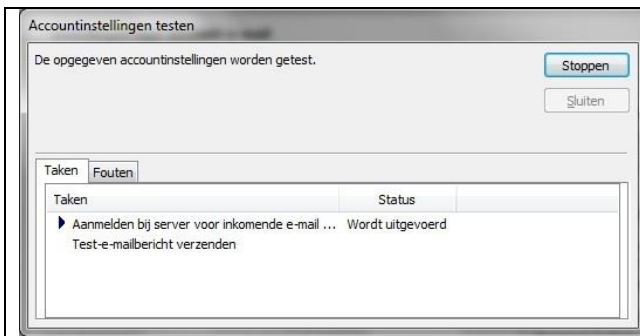
Om verbinding te kunnen maken met de juiste mailservice moet u enkele gegevens invoeren.

- Plaats een vinkje bij de functie 'Internet e-mail'
- Klik op 'Volgende'



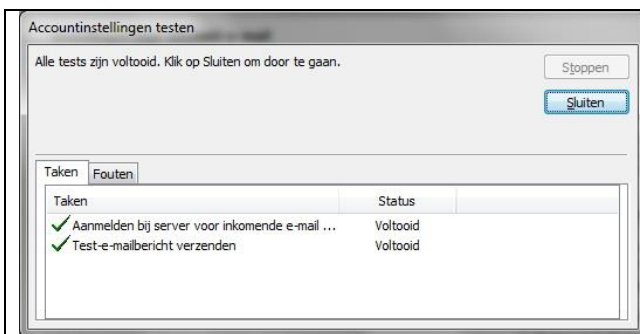
In dit scherm is het noodzakelijk dat u gegevens controleert of verder aanvult.

- Voer bij naam uw voornaam en achternaam in
- Voer bij e-mailadres uw e-mailadres in
- Controleer of het type account goed staat; dit moet POP3 aangeven
- Voer als POP-server in: **pop.skpnet.nl**
- Voer als SMTP-server in: **smtp.skpnet.nl**
- Voer als gebruikersnaam uw complete e-mailadres in
- Voer uw wachtwoord in, zoals u in Mijn SKP heeft geregistreerd.
- Klik op de 'Volgende'

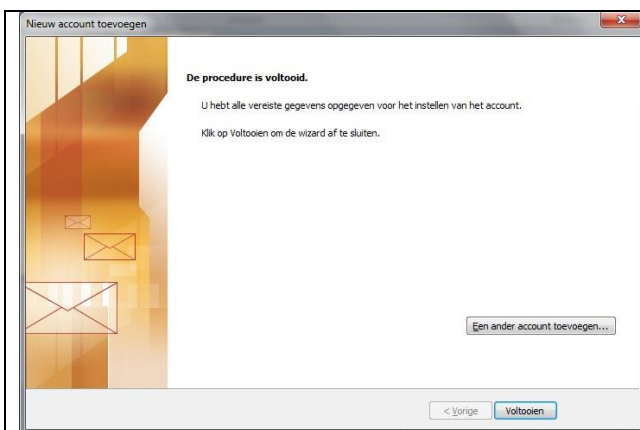


In het volgende scherm worden de verbindingen getest met de mailservers.

- Geen actie noodzakelijk

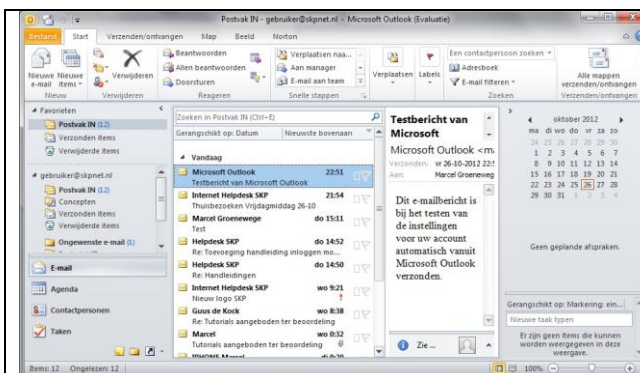


- Als alle tests voltooid zijn, klikt u op 'Sluiten' om door te gaan.



Uw account is aangemaakt. U kunt eventueel meerdere e-mailadressen toevoegen.

- Klik op 'Voltoeien'



In dit scherm wordt een totaaloverzicht van Outlook 2010 getoond. Wanneer u op de knop 'Verzenden en ontvangen' klikt, wordt uw mail opgehaald.